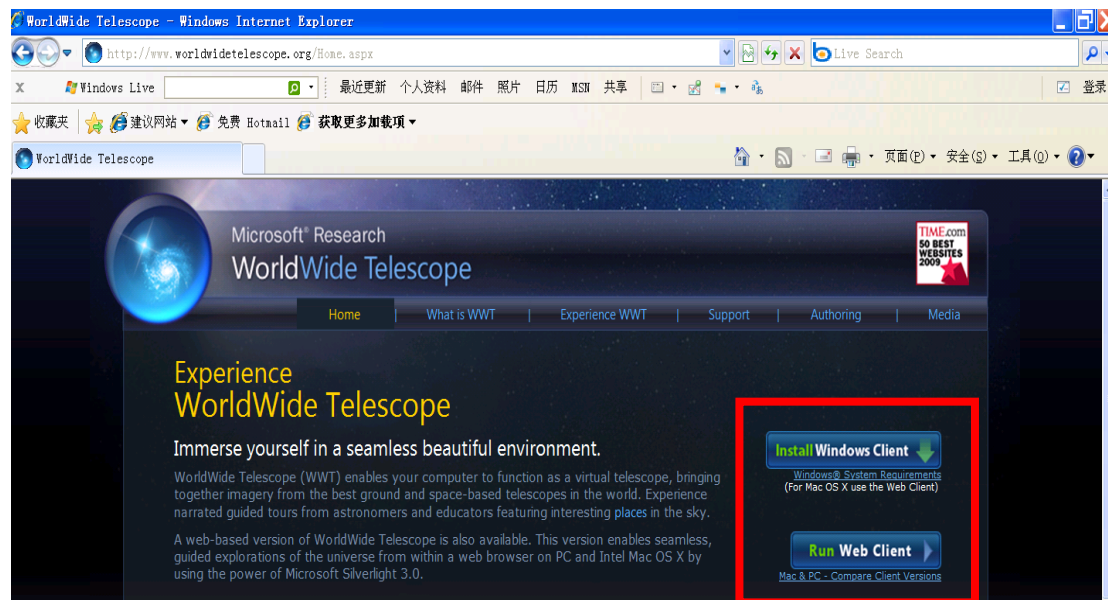
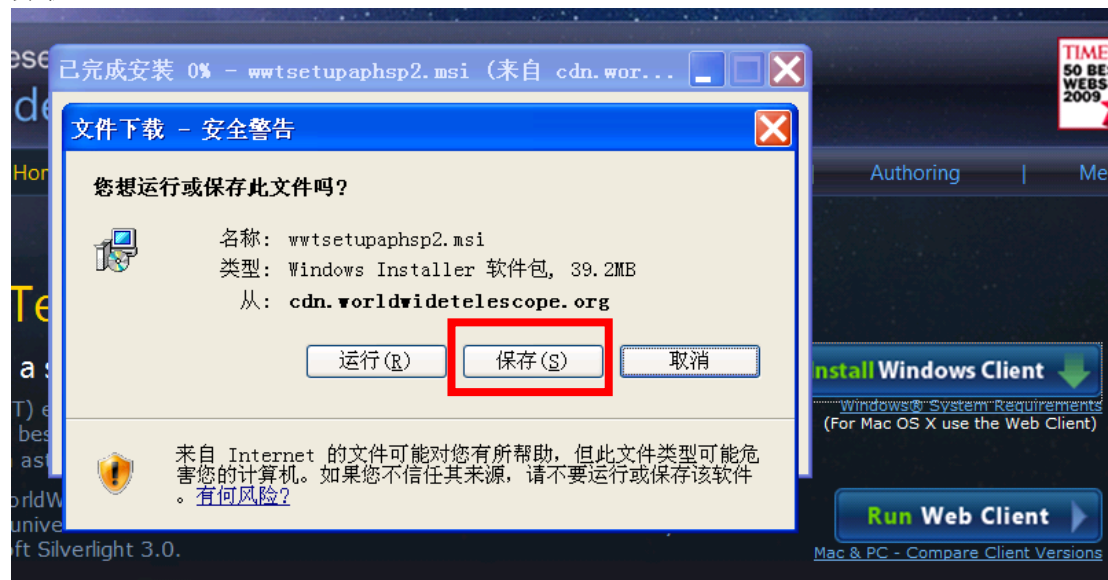


WWT 的安装

输入网址 <http://www.worldwidetelescope.org/>，进入微软研究院 Worldwide Telescope (WWT) 主页。页面右端有两个按钮，Install Windows Client 按钮和 Run Web Client 按钮（如下图方框），分别为客户端下载和网络运行 WWT。



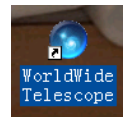
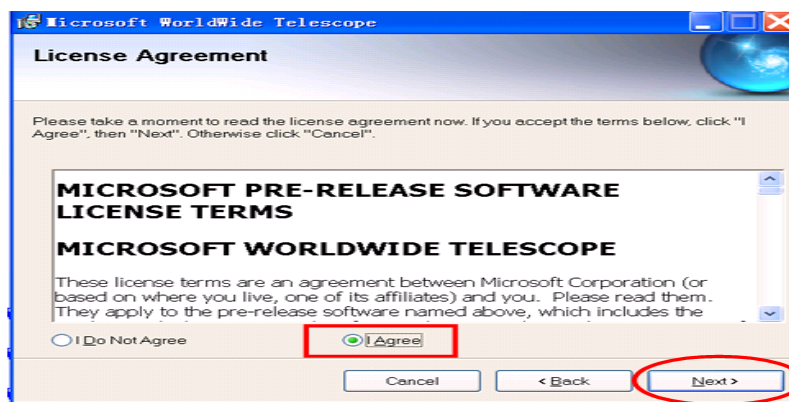
点击 Install Windows Client 按钮，弹出文件下载提示，如下图所示。点击“保存”按钮，然后按照提示将安装文件（wwtsetupaphsp2.msi）保存在计算机上。



在计算机上找到 wwtsetupaphsp2.msi 文件，双击，弹出打开文件对话框，单击“运行”。



接下来就是 Next, I Agree, Next, Next, Next, Next, Close.

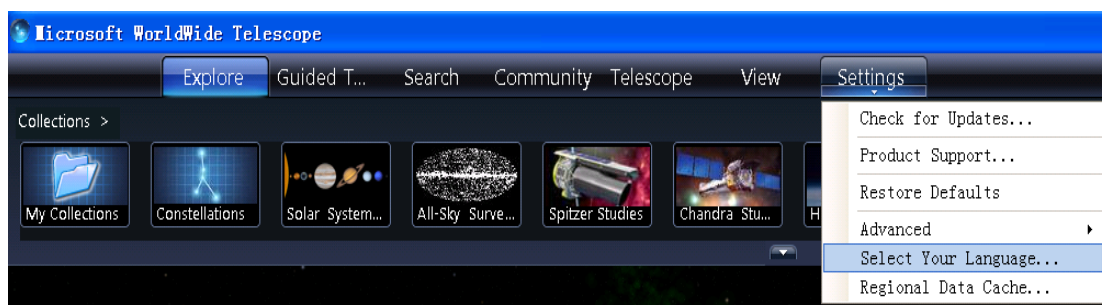


这样，桌面上就自动添加了 WWT 的快捷方式。双击 WWT 图标，进入 WWT 界面，如下图所示。

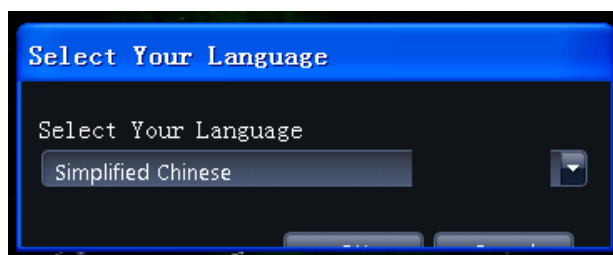


WWT 的默认语言是英语。如果你想更换为中文，那么点击 Settings，选中

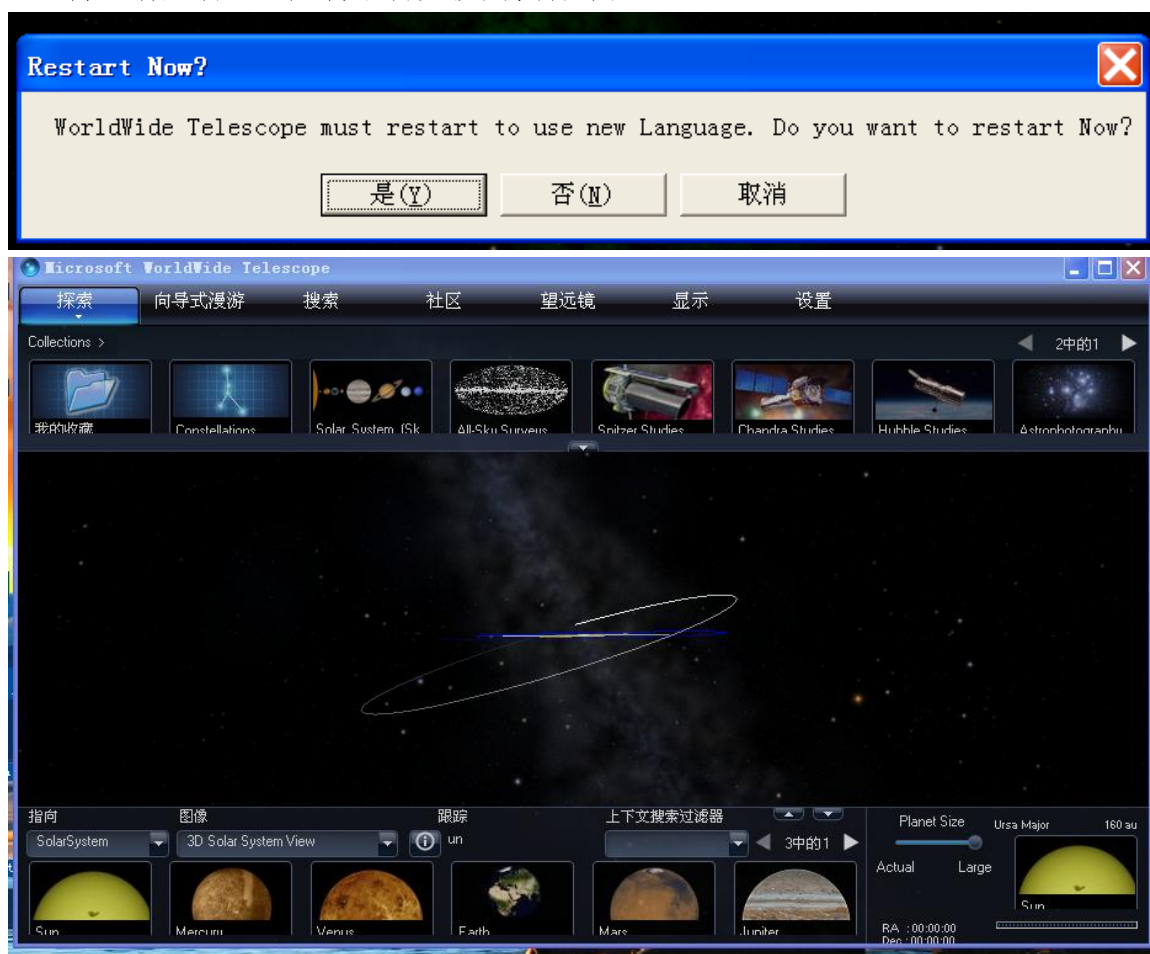
Select Your Language.



在 Select Your Language 对话框中, 选择 Simplified Chinese (简体中文), 然后单击“确定”按钮。



WWT 会出现提示, 问是否现在就需要重新启动, 如下图所示。点击“是(Y)”, WWT 将重新启动, 然后将语言更换为简体中文。



此时, 出现的小提示也是中文版的了, 如下图所示。



至此，WWT 已经成功安装到你的计算机了。接下来，你就可以充分发挥自己的创造力，天马行空地遨游数字宇宙了。